

LES PLANS D'URGENCE

*Séminaire 2006
Aventure Écotourisme Québec*

David Mepham

*Baccalauréat en plein air et tourisme d'aventure
Laboratoire d'expertise et de recherche en plein air (LERPA)*

OBJECTIFS DE LA RENCONTRE:

1. Approfondir les notions en lien avec plans d'urgence et d'évacuation
2. Outiller les intervenants à la conception et l'application des procédures
3. Préciser la norme du programme d'accréditation





Laboratoire d'Expertise et de Recherche en Plein Air
université du Québec à Chicoutimi





QUALIFICATIONS ET EMPLOI

1. **Professeur et directeur du Bac en plein air**
2. **Chercheur membre du LERPA**
3. **Instructeur Sirius**
4. **W-EMT**
5. **Technicien de sauvetage en eau-vive**
6. **Membre d'équipe Sauvetage 02**
7. **Formation de membre d'équipage Air Médic**
8. **Conseiller à l'accréditation AÉQ**



PLAN DE LA SÉANCE

1. QU'EST-CE QU'UN PLAN D'URGENCE?
2. ÉTABLIR LE LIEN ENTRE LE PLAN DE GESTION DES RISQUES, LE PLAN DE SORTIE ET LE PLAN D'URGENCE
3. DEVENEZ CONSEILLER AÉQ!
4. AMÉLIOREZ VOS PLANS D'URGENCE
5. ÉTABLIR LE LIEN ENTRE PLAN D'URGENCE ET LE PLAN D'ÉVACUATION
6. OPÉRATIONNALISATION DE VOS PLANS D'URGENCE

ORGANISATION ACTUELLE DES DOCUMENTS DE L'ENTREPRISE

**PLAN DE GESTION
DES RISQUES**

**PLAN
D'URGENCE**

MANUEL DE L'ENTREPRISE

Politiques de gestion générale

PLAN DE GESTION DES RISQUES

MANUEL DE SÉCURITÉ

Politiques génériques de sécurité

Plan générique d'urgence

Plan générique de gestion de la crise

Gestion des équipements et infrastructures critiques

CAHIER DE FORFAIT NO.1

Politiques spécifiques de sécurité

Plan spécifique d'urgence

Plan spécifique de gestion de la crise

Logistique

DESCRIPTION DE POSTE D'EMPLOI NO. 1

Tâches liées à la sécurité

(Autres tâches)

MANUEL DE FORMATION DU PERSONNEL- SECTION SÉCURITÉ

MANUEL DE FORMATION DU PERSONNEL- SECTION GÉNÉRALE

MANUEL DE L'ENTREPRISE

Politiques de gestion générale

PLAN DE GESTION DES RISQUES

MANUEL DE SÉCURITÉ

Politiques génériques de sécurité

Plan générique d'urgence

Plan générique de gestion de la crise

Gestion des équipements et infrastructures critiques

CAHIER DE FORFAIT NO.1

Politiques spécifiques de sécurité

Plan spécifique d'urgence

Plan spécifique de gestion de la crise

Logistique

DESCRIPTION DE POSTE D'EMPLOI NO. 1

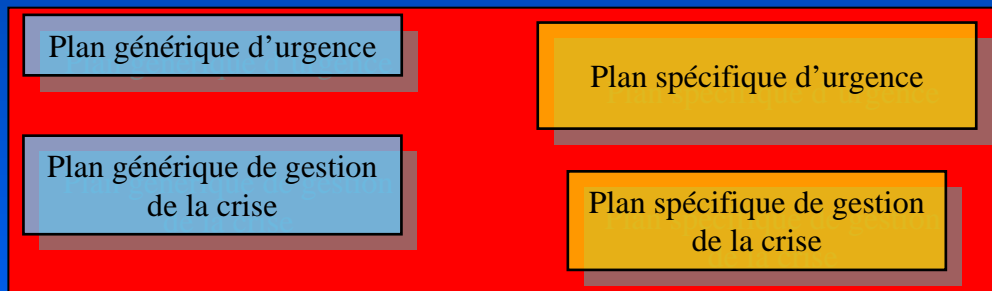
Tâches liées à la sécurité

(Autres tâches)

MANUEL DE FORMATION DU PERSONNEL- SECTION SÉCURITÉ

MANUEL DE FORMATION DU PERSONNEL- SECTION GÉNÉRALE

ORGANISATION DES DOCUMENTS DE L'ENTREPRISE



LE PLAN D'URGENCE

Le plan d'urgence est un élément du **Plan de gestion des risques (PGR)** de l'entreprise.

Il est constitué :

1. Des **procédures** qui devront être appliquées afin de faire face à une situation d'urgence survenant au cours des activités de l'entreprise.
2. De l'**information** qui sera requise au cours de la situation d'urgence.

LE PLAN D'URGENCE

ÉLÉMENTS CONSTITUANTS

(Selon le programme d'accréditation AÉQ 2006, Section 2)

1. Posséder un plan d'urgence pour chaque activité (Norme A)
2. Déterminer l'identité des personnes responsables de l'application du plan d'urgence
3. Déterminer le rôle du personnel en place pour chaque situation d'urgence

LE PLAN D'URGENCE

ÉLÉMENTS CONSTITUANTS

(Selon le programme d'accréditation AÉQ 2006, Section 2)

4. Déterminer le rôle du personnel pour les situations de recherche et de sauvetage
5. Déterminer une procédure pour les situations de premiers soins
6. Déterminer une procédure pour les situations nécessitant une évacuation

LE PLAN D'URGENCE

ÉLÉMENTS CONSTITUANTS

(Selon le programme d'accréditation AÉQ 2006, Section 2)

7. Déterminer les moyens de communication disponibles
8. Déterminer l'identité et coordonnées des organismes et personnes à contacter en situation d'urgence

LE PLAN D'URGENCE

ÉLÉMENTS CONSTITUANTS

(Selon le programme d'accréditation AÉQ 2006, Section 2)

9. Posséder un plan du territoire indiquant:

- Le trajet
- Les chemins d'évacuation
- Les moyens de transport
- Les voies d'accès
- Les habitations
- L'aide disponible
- Les moyens de communication disponibles

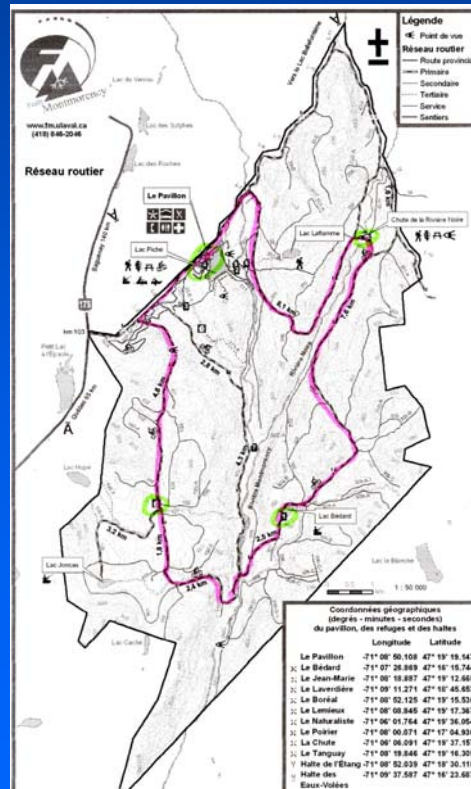
LE PLAN D'URGENCE

STRATÉGIES POUR L'ÉLABORER

1. Mettre à contribution les experts de l'activité, du territoire en question, du secourisme, de la RES.
2. Consulter les modèles disponibles (outils de l'AÉQ)
3. Utiliser les logiciels de cartographie pour monter vos cartes maîtresses (ou vos ciseaux et colle en bâton!)
4. Mener les recherches nécessaires

LE PLAN D'URGENCE

DEVENEZ CONSEILLER
À L'ACCRÉDITATION!



LE PLAN D'URGENCE

1. Posséder un plan d'urgence pour chaque activité (Norme A)
2. Déterminer l'identité des personnes responsables de l'application du plan d'urgence
3. Déterminer le rôle du personnel en place pour chaque situation d'urgence
4. Déterminer le rôle du personnel pour les situations de recherche et de sauvetage

LE PLAN D'URGENCE

5. Déterminer une procédure pour les situations de premiers soins
6. Déterminer une procédure pour les situations nécessitant une évacuation
7. Déterminer les moyens de communication disponibles
8. Déterminer l'identité et coordonnées des organismes et personnes à contacter en situation d'urgence

LE PLAN D'URGENCE

9. Posséder un plan du territoire indiquant:

- Le trajet
- Les chemins d'évacuation
- Les moyens de transport
- Les voies d'accès
- Les habitations
- L'aide disponible
- Les moyens de communication disponibles

LE PLAN D'URGENCE

RÉSULTATS DE VOTRE ÉVALUATION:

Section 2- Plan d'urgence					
Normes	Cote	P	V	Note	
2.1	Plan d'urgence /chacune des activités	A	X	X	
2.1.1	Identité du responsable	B	N/O	OK	
2.1.2	Rôle du personnel	B	N/O	X	
2.1.3	Recherches et sauvetages	B	X	OK	
2.1.4	Premiers soins	B	X	OK	
Section 2- Plan d'urgence					
2.1.5	Évacuation	B	X	OK	
2.1.6	Moyens de communications	B	X	X	
2.1.7	Coordonnées d'urgences	B	OK	OK	
2.1.8	Plan ou carte, trajet, évacuation, aide...	B	X	X	
2.1.9	Rapport d'accident et d'incident	B	OK	OK	

AMÉLIORATION DU PLAN D'URGENCE DE VOTRE ORGANISATION

1. PRÉSENTATION GÉNÉRALE DU FORFAIT

Plan d'urgence Aventure Montmorency

Nom de la sortie :	Aventure Montmorency	Activité(s) pratiquée(s):	Ski hors piste et Introduction au télémark
Durée de la sortie :	4 jours et 3 nuits	Difficulté	G3 S2
Fournisseur(s) responsable(s) de la sortie :	Nord Magnétique Inc.		
Personne ayant produit ce plan d'urgence :	Manon Simard		
Responsable(s) de l'application du plan d'urgence :	Chef guide et guide assistant.		

2. ÉTABLISSEMENT DES PROCÉDURES MÉDICALES

URGENCES MÉDICALES ☐					
TYPES☐	EXEMPLES☐	INTERVENTION☐	COM☐	ÉVAC☐	SUIVI☐
Type 0 · (Presque-accident)☐	<i>Arbre qui tombe près d'un participant; · dessaillage, chute, etc.</i> ☐	Leader A ¶ S'assurer qu'il n'y ait pas de blessure. · Réévaluer la sécurité immédiate et à long terme.☐	P 2¶ si requis☐	Non-requise☐	Rapport d'incident☐
		Leader B ¶ Assister le leader.¶ Documenter☐			
Type 1 · (Blessure · Bénigne)☐	<i>Abrasion, Contusion, · brûlure 1^e, ampoule, ¶ fatigue</i> ☐	Leader A ¶ Gestion de scène, SÉP.☐	P 1 ·¶ si requis¶ ☐	¶ Non-requise ¶ ☐	Feuille SOAP¶ Rapport médical¶ Rapport d'accident¶ Fiche de matériel de secours ☐
		Leader B ¶ Assister le leader. · Communications. · Documentation; · SOAP☐			
Type 2 · (Blessure · Modérée)¶ ☐	<i>Entorse cheville, · hypothermie légère, · Épuisement à l'effort</i> ☐	Leader A ¶ Gestion de scène, SÉP.☐	P 2☐	Décision du · responsable☐	Feuille SOAP¶ Rapport médical¶ Rapport d'accident¶ Fiche de matériel de secours ☐
		Leader B ¶ Assister le leader. · Communications. · Documentation; · SOAP☐			
Type 3 · (Blessure · Sévère)☐	<i>Fracture, brûlures 2^e · et 3^e, hypothermie · modérée, hémorragie · significative</i> ☐	Leader A ¶ Gestion de scène, SÉP, planifier l'évacuation.☐	P 2☐	Requise¶ (Possible recours aux · ressources internes · et/ou externes)☐	Feuille SOAP¶ Rapport médical¶ Rapport d'accident¶ Fiche de matériel de secours ¶ Entrevue avec DG¶ Suivi CLSC☐
		Leader B ¶ Assister le leader. · Communications. · Documentation; · SOAP, préparer l'évac.☐			
Type 4 · (Blessure · Critique)☐	<i>Choc, atteinte au · système nerveux ou · hypothermie sévère, · coup de chaleur</i> ☐	Leader A ¶ Gestion de scène, SÉP, planifier l'évacuation.☐	P 3¶ ☐	Requise¶ (Recours aux ressources externes et/ ou internes probable)☐	Feuille SOAP¶ Rapport médical¶ Rapport d'accident¶ Fiche de matériel de secours ¶ Entrevue avec DG¶ Suivi CLSC☐
		Leader B ¶ Assister le leader. · Communications-signalisation. · Documentation; SOAP, préparer l'évacuation.☐			

3. ÉTABLISSEMENT DES PROCÉDURES D'URGENCE

AUTRES URGENCES ET SITUATIONS PARTICULIÈRES

TYPES	INTERVENTIONS	COM	ÉVAC	SUIVI
Personne perdue	Leader A Obtenir de l'information du témoin (DPC, CPV). Établir un plan par écrit. Débuter recherche expéditive puis primaire (2h max). Travail en deux sous-groupes max. Attraction sonore fréquente. Attraction visuelle à 19h00 (feu ou fusée).	P 2	Possible (Possible recours aux ressources internes et/ou externes)	Rapport d'accident Rapport des comm. Notes du déroulement.
	Leader B Assister le leader. Monter un camp de base au PI. Mener première équipe de recherche. Communication externes.			
Évacuation de tout le groupe du point le plus loin	Leader A Repli vers camp de la veille ou sortie au Centre d'accueil par la voie damée la plus courte. Établir camp au point de ralliement si nécessaire. Utilisation des eq. motorisés si requis pour ouvrir la piste ou transporter victime ou eq.	P 2	Possible recours aux ressources internes et/ou externes	Rapport d'accident
	Leader B Assister le leader. Prendre en charge la moitié du groupe si groupe séparé.			
Leader hors fonction (Idem pour assistant)	Leader A - Hors fonction.	P 2	Requise (Possible recours aux ressources internes et/ou externes)	Feuille SOAP Rapport médical Rapport d'accident Fiche de matériel de secours
	Leader B Gestion de scène. SÉP. Communications. Désigner un assistant substitut pour SOAP et soutien. Stabiliser le groupe au meilleur endroit le plus près. Préparation de l'évac. du leader. Évacuation subséquente du groupe			
Groupe séparé	Communication FRS entre les guides. L'assistant se déplace vers le DPC du chef-guide. Nommer des assistants substituts. P2 si requis afin de désigner un point de repli commun. Établissement des camps si requis. Attraction visuelle à 19h00. Directives du DG si absence de contact ≥ 1 heure et repli à l'Accueil le lendemain matin par voie damée la plus directe si météo ok.	P 1 P 2	s/o	Notes du déroulement Rapport de situation.
Retard significatif	Aviser participants. Appliquer protocole 2 et aviser proches. Décider de poursuivre itinéraire ou rentre au Centre d'accueil par voie damée la plus directe. Utilisation des motoneiges sur décision du DG. Si 0 contact, recherches effectuées à rebours sur itinéraire et refuge inspectés pour info.	P2	s/o	
Utilisation d'une équipe rapide	Pour urgence médicale, comm. hors fonction, besoin de véhicule motorisé, manque d'équipement, etc. Envoyer équipe de 3-4 personne incluant CG ou A en autonomie complète 48 heures vers Accueil par voie damée la plus courte avec carte, GPS, vivres, comm., etc.	P 2	s/o	

3. ÉTABLISSEMENT DES PROCÉDURES D'URGENCE (SUITE...)

Moyens de communication inopérants	Poursuivre sur itinéraire. Si urgence ou situation particulière, procédez à l'évacuation de tout le groupe vers Accueil dès que possible par voie damée la plus courte. Laisser message dans refuge plus près de la fin si possible. Des recherches seront initiées en motoneige à rebours au matin suivant le contact manqué.			
Décès	<p>Leader A Gestion de scène; psychologie des participants; respect de l'intimité. Ne pas trop perturber la scène de l'accident. Laisser une équipe avec le corps. Planifier l'évacuation.</p> <p>Leader B Assister le leader. Documentation. Communication. Préparer l'évacuation.</p>	P 3	Décision du responsable	Rapport d'accident Support au groupe Support aux guides Notes du déroulement

4. ÉTABLISSEMENT DES PROCÉDURES DE COMMUNICATION

PROTOCOLE DE COMMUNICATION

Protocole	Type de mesure	Intervention	Moyen
1	Appel entres guide	Suivre les procédures de communication radio	FRS
2	Appel pour obtenir de l'aide interne	Suivre les procédures d'appel d'urgence interne	FM CB Cellulaire
3	Appel pour obtenir de l'aide externe	Suivre les procédures d'appel d'urgence interne Suivre les procédures d'appel d'urgence externe Utiliser tous les dispositifs de signalisation	Cellulaire FM CB
Communications avec les médias		Le personnel doit référer toute demande d'info de la part des médias (et autres agences) au DG.	

4. ÉTABLISSEMENT DES PROCÉDURES DE COMMUNICATION (SUITE...)

LISTE TÉLÉPHONIQUE INTERNE

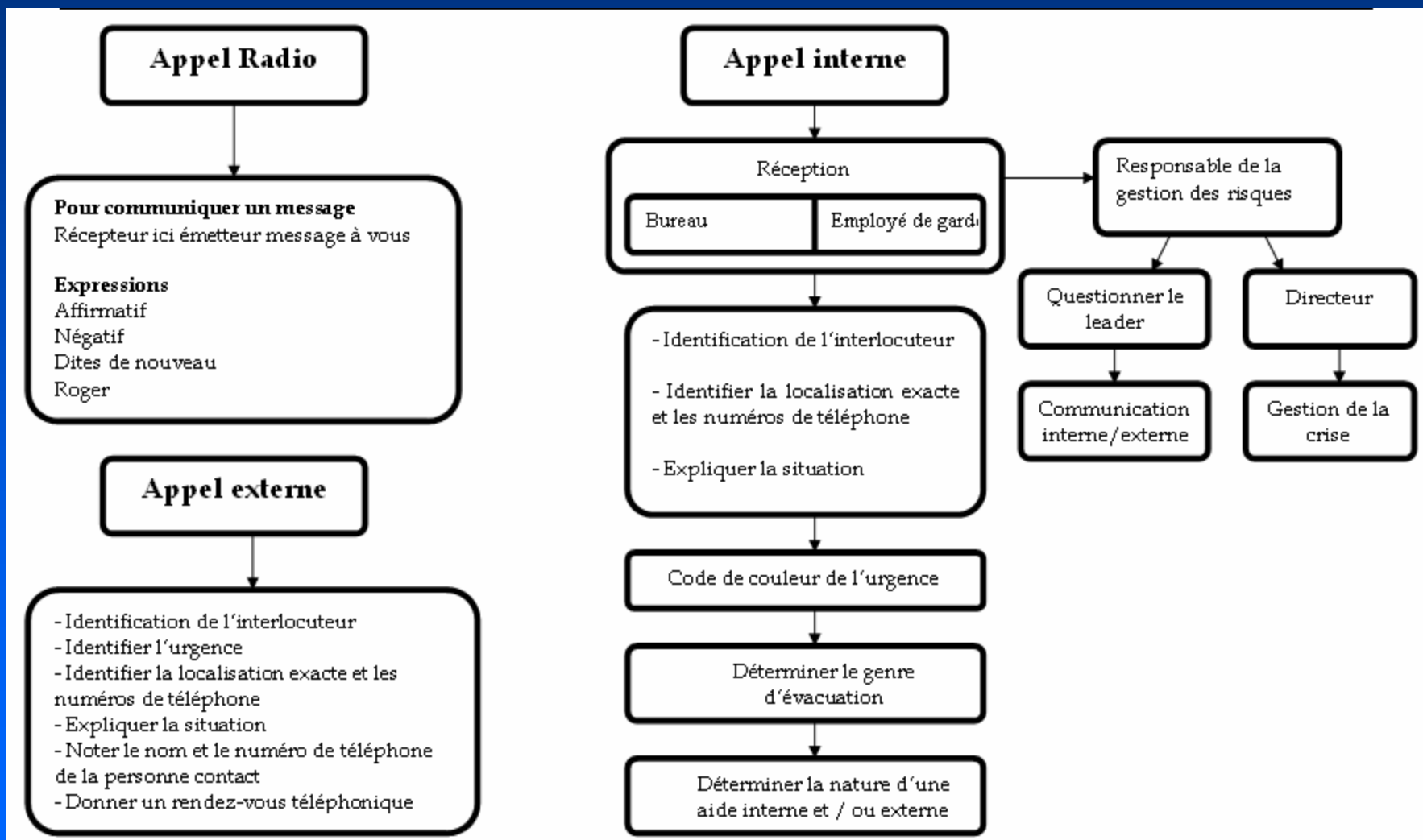
Fréquence radio FM : Canal 1 (184,33 MHz)

Aventure Montmorency	Tél	Tél
David Mepham (Directeur)	418-123-4567	Cell : 418-765-4321
Manon Simard (secrétaire)	418-234-5678	Cell : 418-876-5432
Sébastien Rojo (Guide)	418-345-6789	Cell : 418-987-6543
Responsables de la forêt Montmorency	Tél	Tél
Marie Gilbert	418-670-1234	
Forêt Montmorency / U laval	418-846-2046	418-656-5555

LISTE TÉLÉPHONIQUE EXTERNE

Risque Physique	Risque Mécanique	Risque Environnemental
Ambulance 911, 522-1515	Hydro-Québec 1-800-790-2424	Sopfeu 1-800-463-3389
Police SQ 310-4141, 911	Remorquage 1-800- ENP-ANNE	Conservation de la faune 646-3512
Hôpital enfant Jésus 649-5555	Motoneige 1-800-SKI-DOOO	Météo 1-900-565-1111, Fréquence 162,500
CLSC la Source 849-2572	Garage 1-800- REP-ARER	Urgence environnement 1-800-694-5454
Air Médic 1-866-673-3838		

4. ÉTABLISSEMENT DES PROCÉDURES DE COMMUNICATION (SUITE...)



5. ÉQUIPEMENTS D'URGENCE

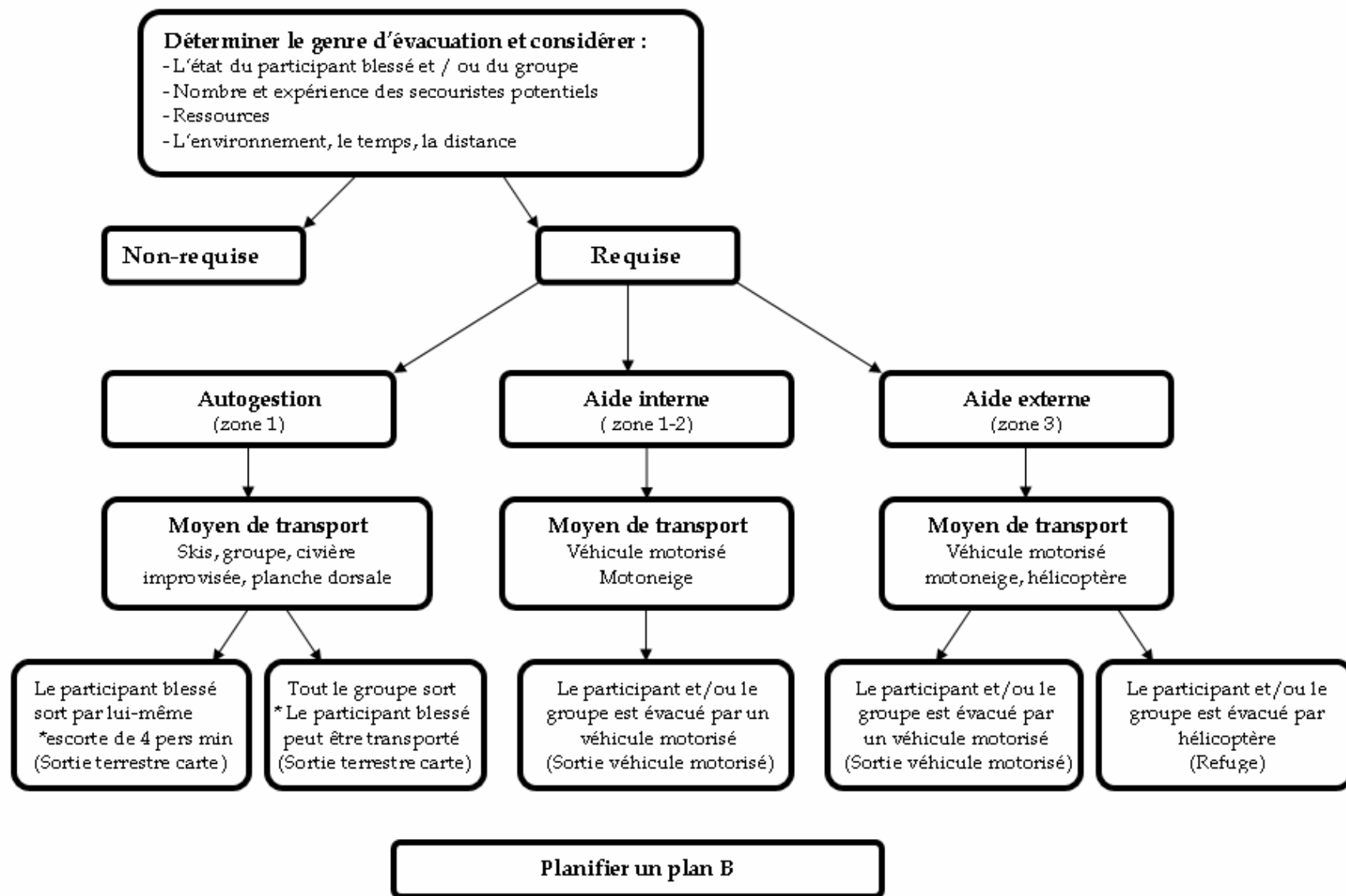
ÉQUIPEMENTS DE COMMUNICATION ET SIGNALISATION				
Type	Nombre	Portée	Localisation	Numéro / Canal
FRS/GMRS	2	2 km	Guides	Canal 1
FM	3	Zone 1, 2, 3	- Chef-guide - Administration - Forêt Montmorency	Canal 1 (184,33 MHz)
CB	4	Zone 1, 2, 3	- Refuge 1-8 - Administration - Forêt Montmorency	Canal 1
Cellulaire	3	Zone 1, 2, 3	Guides	418- 987-6543
			Directeur	418-876-5432
			Secrétaire	418- 987-6543
Téléphone	2	Zone 1, 2, 3	Aventure Montmorency	418-456-7890
			Forêt Montmorency	418-846-2046
Fusées type A	3	Zone 1, 2, 3	Guides	

5. ÉQUIPEMENTS D'URGENCE (SUITE...)

ÉQUIPEMENTS D'URGENCE SUPPLÉMENTAIRE

Type	Nombre	Responsable	Localisation	Infos supplémentaires
Motoneige et traîneau	1	Marie Gilbert	Hangar principal du centre d'accueil. Les clés sont barrées dans boîte d'acier. Les guides ont les clés; appeler M. Gilbert si besoin.	Casques, habits, essence et huile disponible dans hangar. Kit de réparation et survie dans sac orange.
Planches dorsales	2	s/o	1 au centre d'Accueil. 1 au refuge 1	Sangles, couvertes, collets et blocs Ferno avec chaque planche.
Oxygène	2 cylindres C	Marie Gilbert	Accueil; bureau du Directeur. Appeler M. Gilbert pour accès.	Régulateur et masques NRB avec cylindres. 2 X 50 min @ 15l/ min.

6. PROTOCOLE D'ÉVACUATION



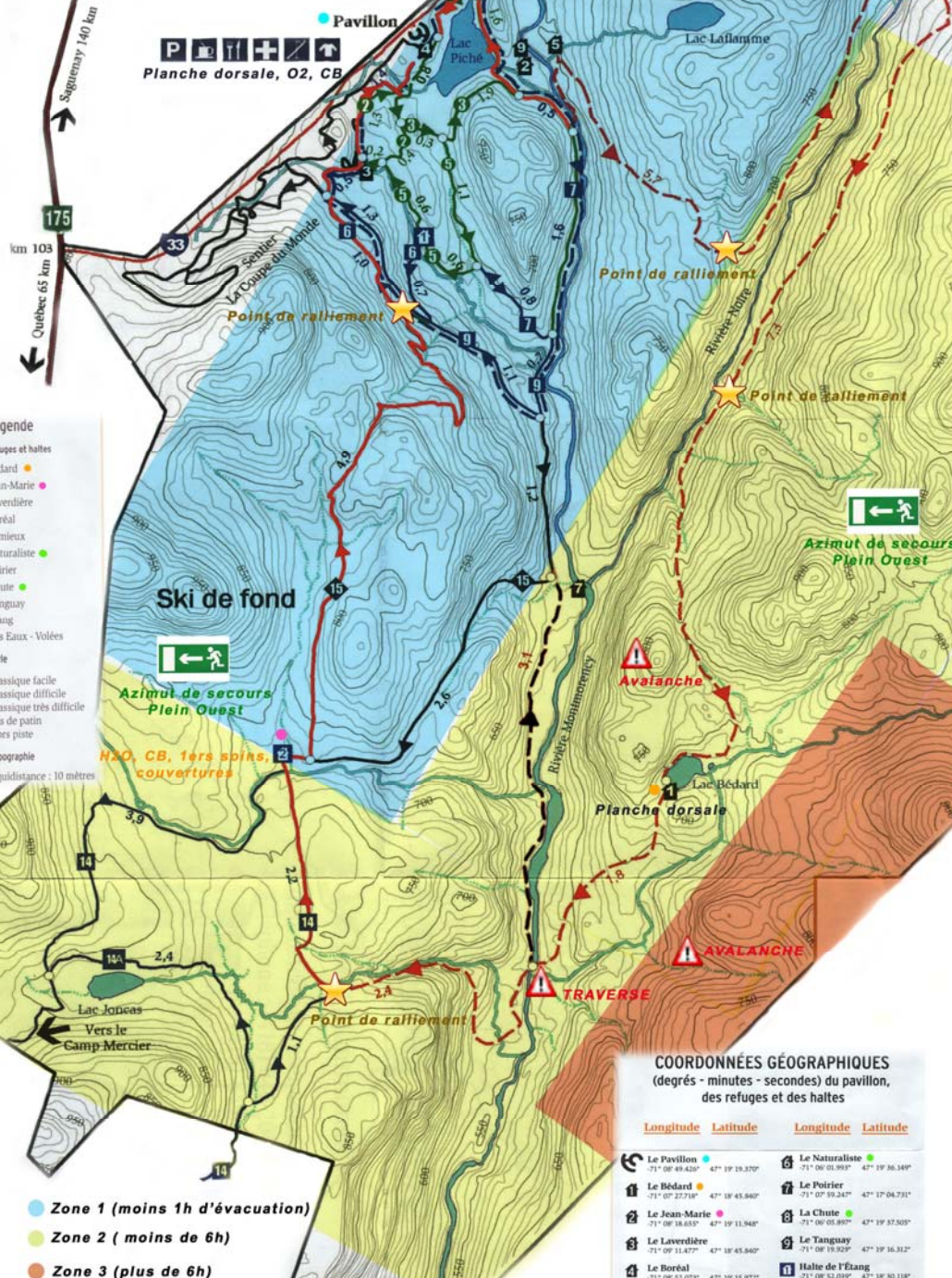
6. CARTE DU TERRITOIRE

ZONES DU TERRITOIRE	
Zone	Description
1	La route d'accès au site est très proche et les services ambulanciers sont à moins d'une (1) heure d'accès
2	La route d'accès au site est facilement atteignable et les services ambulanciers sont à moins de six (6) heures d'accès.
3	La route d'accès au site est difficilement atteignable et les services ambulanciers sont à plus de (6) heures d'accès.

CARTE 21M6

Pavillon

Planche dorsale, O2, CB



Légende

Refuges et haltes

- Bédard
- Jean-Marie
- Laverdière
- Boréal
- Lemieux
- Naturaliste
- Poirier
- Chute
- Tanguay
- Étang
- Les Eaux - Volées

Style

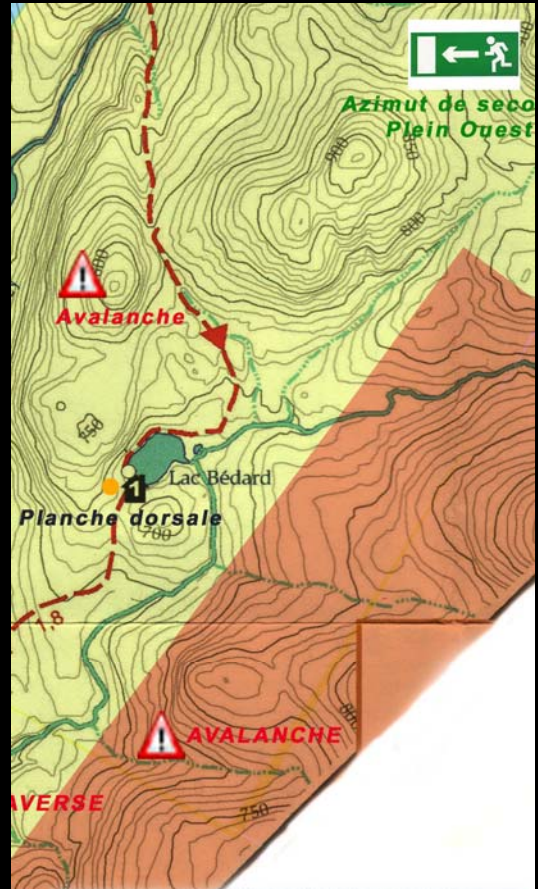
- Classique facile
- Classique difficile
- Classique très difficile
- Pas de patin
- Hors piste
- Topographie
- Équidistance : 10 mètres



- Zone 1 (moins 1h d'évacuation)
- Zone 2 (moins de 6h)
- Zone 3 (plus de 6h)

COORDONNÉES GÉOGRAPHIQUES (degrés - minutes - secondes) du pavillon, des refuges et des haltes

Longitude	Latitude	Longitude	Latitude
Le Pavillon	71° 08' 49.420"	47° 19' 19.370"	Le Naturaliste
Le Bédard	71° 07' 27.718"	47° 18' 45.840"	Le Poirier
Le Jean-Marie	71° 08' 18.653"	47° 19' 11.940"	La Chute
Le Laverdière	71° 09' 11.477"	47° 18' 45.840"	Le Tanguay
Le Boréal	71° 08' 54.073"	47° 19' 15.972"	Halte de l'Étang



COORDONNÉES GÉOGRAPHIQUES
 (degrés - minutes - secondes) du pavillon,
 des refuges et des haltes

Longitude Latitude Longitude Latitude

	Le Pavillon		-71° 08' 49.426"	47° 19' 19.370"		Le Naturaliste		-71° 06' 01.993"	47° 19' 36.149"
	Le Bédard		-71° 07' 27.718"	47° 18' 45.840"		Le Poirier		-71° 07' 59.247"	47° 17' 04.731"
	Le Jean-Marie		-71° 08' 18.655"	47° 19' 11.948"		La Chute		-71° 06' 05.897"	47° 19' 37.505"
	Le Laverdière		-71° 09' 11.477"	47° 18' 45.840"		Le Tanguay		-71° 08' 19.929"	47° 19' 16.312"
	Le Boréal		-71° 08' 52.073"	47° 19' 15.972"		Halte de l'Étang		-71° 08' 52.039"	47° 18' 30.118"
	Le Lemieux		-71° 08' 08.509"	47° 19' 17.153"		Halte des Eaux-Volées		-71° 09' 37.587"	47° 16' 23.687"

Déclinaison : 17 deg. 9' Oues

AMÉLIORATION DU PLAN D'URGENCE DE VOTRE ORGANISATION

ÉVALUATION DU PLAN D'URGENCE

Section 2- Plan d'urgence					
2.1	Plan d'urgence /chacune des activités	A	OK	OK	
2.1.1	Identité du responsable	B	N/O	OK	
2.1.2	Rôle du personnel	B	N/O	OK	
2.1.3	Recherches et sauvetages	B	OK	OK	
2.1.4	Premiers soins	B	OK	OK	
Normes		Cote	P	V	Note
Section 2- Plan d'urgence					
2.1.5	Évacuation	B	OK	OK	
2.1.6	Moyens de communications	B	OK	OK	
2.1.7	Coordonnées d'urgences	B	OK	OK	
2.1.8	Plan ou carte, trajet, évacuation, aide...	B	OK	OK	
2.1.9	Rapport d'accident et d'incident	B	OK	OK	

AMÉLIORATION DU PLAN D'URGENCE DE VOTRE ORGANISATION

ÉVALUATION DU PLAN D'URGENCE

	Normes	Cote	P	V	Note
	Section 1- Plan de gestion des risques				
1. 1	Connaissance des risques inhérents	A	N/O		
1. 2	Contrôler, réduire, éliminer les risques	A	N/O		
1. 3	Informer le client des risques inhérents	A			
1. 4	Conditions préalables	A			
1. 5	Formation et initiation minimale	A	N/O		
1. 6	Mesures de prévention	A			
1. 7	Ratios d'encadrement	A			
1. 8	Trousse de premiers soins	A	N/O		
1. 9	Liste équipement de premiers soins	B			
1. 10	Équipement de sécurité	A	N/O		
1.11	Matériel d'urgence	A	N/O		
1.12	Matériel de réparation	A	N/O		
1.13	Équipement propre	A	N/O		
1.13.1	Traitement humanitaire aux animaux	A	N/O		
1.13.2	Déterminer l'itinéraire	A			
1.14	Connaissance des difficultés du parcours	A	N/O		
1.15	Contrôler, réduire, éliminer les difficultés	A	N/O		
1.16	Connaissance des risques de transport	B	N/O		
1.17	Contrôler, réduire, éliminer les risques	B	N/O		
1.18	Critères d'annulation	A	N/O		
1.19	Prévisions météorologiques	B	N/O		

OPÉRATIONNALISATION D'UN PLAN D'URGENCE

COMPOSANTES CRUCIALES:

1. GUIDES

- **Compétents**
- **Expérimentés**
- **Entraînés**

2. ÉQUIPEMENT ADÉQUAT

3. CAPACITÉ MAXIMALE D'ÉVACUATION

4. RÉALISME DES PROCÉDURES

OPÉRATIONNALISATION D'UN PLAN D'URGENCE

CAPACITÉ MAXIMALE D'ÉVACUATION

- 1. COMMUNICATION**
- 2. CAPACITÉ D'AUTOÉVACUATION**
- 3. RECOURS AUX SECOURS EXTERNES**

LES COMMUNICATIONS EN IU ET RES





ACTIVATION DES SECOURS EXTERNES

INTERVENANTS PRIMAIRES AU QUÉBEC

- **La sûreté du Québec (SQ)**
- **Les Forces Canadiennes**
- **Les corps de police municipaux**
- **Les techniciens ambulanciers (TA)**
- **Air Médic**
- **Les pompiers**
- **La GRC**
- **La Garde Côtière**
- **Les groupements bénévoles de SAR**

ÉVACUATION AÉROMÉDICALE



LES ÉTAPES DE L'ACCÈS

REACH

THROW

ROW

GO

TOW

HELO

CONCLUSION

- PLANIFICATION DE L'URGENCE
- FORMATION DU PERSONNEL
- IMPORTANCE DE LA FORMATION
- LES GUIDES SONT VOS MEILLEURES ASSURANCES



REMERCIEMENTS

Sébastien Rojo	Assistant de recherche
Manon Simard	Assistante de recherche
François Guillot	Directeur
	Parc des Monts-Valin

Les acteurs du Bac en plein air:

Étienne Booth	Alice Arsalan
Jean-François Dubé	Marie-Pierre Toto
Mathieu Meunier	Maxime Théberge

RÉFÉRENCES

AÉQ (2006), *Programme d'accréditation.*

AÉQ (2003), *Guide en gestion des risques.*

ASSOCIATION DES CAMPS DU QUÉBEC
(1996), Guide de référence sur la gestion du
risque et de la crise., ACQ, Montréal.

CLOUTIER, R. (2000). Legal Liability and Risk
Management in Adventure Tourism, Bhudak
Consultants, Kamloops.

RÉFÉRENCES (Suite)

HANNA, G. (1991), Outdoor Pursuits programming; Legal liability and risk management. The University of Alberta Press, Edmonton.

UQAC (2006), AF Bourbeau, Manuel de référence en gestion des risques, Unité plein air et tourisme d'aventure, Chicoutimi.

UQAC (2001), Manuel de gestion des risques, Unité plein air et tourisme d'aventure, Chicoutimi.

LES PLANS D'URGENCE

*Séminaire 2006
Aventure Écotourisme Québec*

David Mepham

*Baccalauréat en plein air et tourisme d'aventure
Laboratoire d'expertise et de recherche en plein air (LERPA)*